

0～1歳くらいの赤ちゃん和妈妈

お子さんといっしょに、あそびにきませんか

お出かけできるよう
になったら



赤ちゃんサロン みつばちっこ

うれしかったこと、心配なこと
子育ての毎日にほっと一息
何でも話せる
くつろぎのスペース

妊婦さんも
一緒におしゃべり
しませんか？



赤ちゃん和妈妈
の初めての
お出かけに

てるぼサロン
鬼高公民館 1階和室
6月19日(月)
7月10日(月)
8月21日(月)
14:00～15:30
JR総武線下総中山駅
徒歩8分

てるぼサロン
信篤公民館 和室
6月22日(木)
7月27日(木)
8月24日(木)
10:30～12:00
東京外口東西線
原木中山駅徒歩2分

てるぼサロン
菅野公民館
6月12日(月)
7月10日(月)
8月7日(月)
10:30～12:00
京成線 京成菅野駅
徒歩5分

<対象> 0～1才児中心

<参加費> 100円

☆お申し込みの必要はありません。直接いらして下さい。

☆荒天等で開催が変更となる場合があります。↓当日ブログをご覧ください。

ブログ「ビジー・ビーの日々」 『みつばちっこ』で検索してね

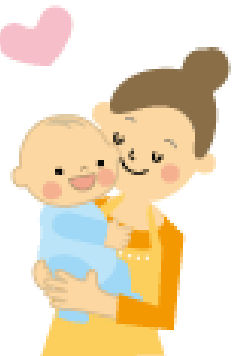
<http://ameblo.jp/busybee-net/>

みつばちっこ、サロンの最新情報満載！！

NPO 法人 親そだちネットワーク ビジー・ビー

お問い合わせ 080-2020-6248(事務局携帯)

HP <http://busybeenet.ninja-web.net/>



「赤ちゃんサロン みつばちっこ」は、いちかわ社協(てるぼサロン)に登録された、誰でも気軽に参加できるサロンです。

0～1歳くらいの赤ちゃん和妈妈

お子さんといっしょに、あそびにきませんか

お出かけできるよう
になったら



ー赤ちゃんサロンー

みつばちっこ

うれしかったこと、心配なこと
子育ての毎日にほっと一息
何でも話せる
くつろぎのスペース

妊婦さんも一緒
におしゃべり
しませんか？



赤ちゃん和妈妈
の初めての
お出掛けに

てるぼサロン

鬼高公民館 1階和室

6月19日(月)

7月10日(月)

8月21日(月)

14:00～15:30

JR総武線下総中山駅

徒歩8分

てるぼサロン

信篤公民館 和室

6月22日(木)

7月27日(木)

8月24日(木)

10:30～12:00

東京メトロ東西線

原木中山駅徒歩2分

てるぼサロン

菅野公民館

6月12日(月)

7月10日(月)

8月7日(月)

10:30～12:00

京成線 京成菅野駅

徒歩5分

<対象> 0～1才児中心

<参加費> 100円

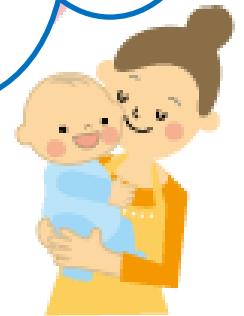
☆お申し込みの必要はありません。直接いらして下さい。

☆荒天等で開催が変更となる場合があります。↓当日ブログをご覧ください。

ブログ「ビジー・ビーの日々」 『みつばちっこ』で検索してね

<http://ameblo.jp/busybee-net/>

みつばちっこ、サロンの最新情報満載！！



NPO 法人 親そだちネットワーク ビジー・ビー

お問い合わせ 080-2020-6248(事務局携帯)

HP <http://busybeenet.ninja-web.net/>

「赤ちゃんサロン みつばちっこ」は、いちかわ社協(てるぼサロン)に登録された、誰でも気軽に参加できるサロンです。